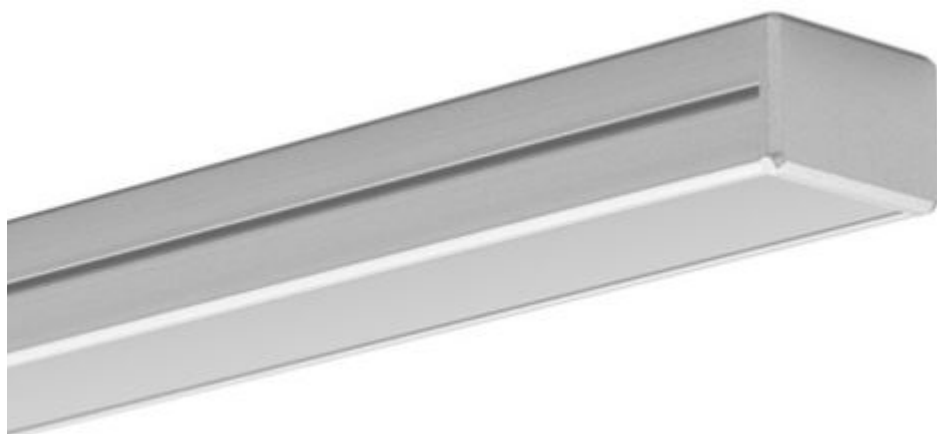



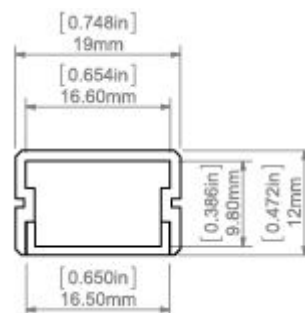
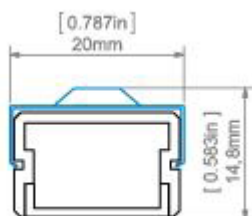


LINJÄR ARMATUR SILER

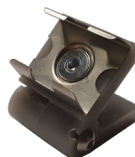
CRI 90 / 95



-  Silver anodiserad
-  Svart anodiserad
-  Vit RAL 9010



Fästclip rakt.



Fästclip riktbart.



Frostad eller klar cover.
Frosted -42%
Clear -8%

LINJÄR ARMATUR SILER

CRI 90 / 95

CRI 95

CCT 2200, 2500, 2700*, 3000*, 3500, 4100*
9,84W 864 lm/m (3000K)
14,43W* 1255 lm/m (3000K)
19,68W 1659 lm/m (3000K)

CRI 90

CCT 2700, 3000, 4000, 6000
9,6W 960 lm/m (3000K)
14,4W 1440 lm/m (3000K)
19W 1940 lm/m (3000K)

TW/DTW samt RGB/RGBW/RGBX/pixelstyrd LED-tejp på förfrågan.
Alla angivna värden kan variera +/-10%
*LAGERVARA

Maxlängd på armatur 3005mm
Måttkapning enligt önskemål
Lev. med 0,5m anslutningskabel
Dubbel anslutning på förfrågan
Maxlängd på en matning: 6 m
(19,68W CRI 95 - 5 m)
För fast installation
Ska installeras av behörig elektriker

CE  RoHS
IP 20

Drivspänning 24VDC SELV

DETTA BEHÖVER VI FÅ VETA INFÖR EN BESTÄLLNING:

- Längd på armatur (Angivet i mm)
- Önskad färgtemperatur (CCT)
- Önskad färgåtergivning (CRI)
- Önskad effekt (W)
- Önskad kabelutgång

INFORMATION FÖR NYBÖRJARE:

Färgtemperatur, CCT, (correlated color temperature) anges i Kelvin (K), 2700K är varmt, 3000K är neutral-vitt. 4000K är kallt.

Ju högre siffra desto kallare ljusfärg.

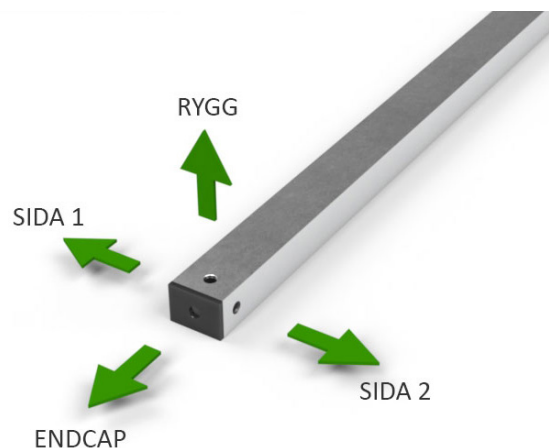
Färgåtergivning, CRI, (color rendering index) anger hur bra ljuskällan återger färger. Solljus är 100%.
Ju högre siffra desto bättre.

Effekten på LED-tejp anges i Watt per meter (W/m) och står i direkt förhållande till ljusmängd per meter.
(Lumen per meter, lm/m) Ca 14W/m räcker till det mesta.

Kabelutgång väljs utefter installationsförutsättningarna.
Rådfråga din installatör om du är osäker. Kabelutgång - "ENDCAP" fungerar bra i dom flesta fall.

www.kucko.se info@kucko.se

Välj kabelutgång:



Produktblad Linjär Armatur SILER
ver 2022 02 25_1

KUCKO